

DIRECTORIO Y GERENCIA |

DIRECTORS AND MANAGEMENT

Directorio elegido por la Junta General del 29 de marzo de 2006, quienes ejercerán el cargo por el período de tres años (abril 2006 a marzo 2009):

The Board of Directors was elected by the General Meeting of Shareholders dated on march 29, 2006, and will exercise their office for the three year period (april 2006 to march 2009):

Presidente | Chairman
Vicepresidente | Vice-Chairman
Directores | Directors

Roberto Letts C.
José Picasso Salinas
José Ignacio de Romaña
José Daniel Amado Vargas
Daniel Maté Badenes
Gonzalo Andrade Nicoli
Eric de Turkheim
Patrick Esnouf

GERENCIA

- Jacob Timmers Maat
Gerente General
- Roberto Maldonado Astorga
Gerente Central de Operaciones (desde 2008)
- Fernando Piccini Velarde
Gerente de Finanzas (desde 2008)
- José Ignacio de Romaña
Gerente Comercial
- Enrique Carrera Malpartida
Contralor General
- Ernesto Zelaya Pflucker
Gerente de Inversiones y Proyectos (enero 2009)
- Juan Begazo Vizcarra
Gerente de Desarrollo Corporativo y Administración (desde 2009)
- Pedro Navarro Neyra
Sub-Gerente de Finanzas y Caja
- Neil Torben Ringdall
Gerente de Proyectos Mineros (desde 2008)
- Teódulo Quispe Huertas
Gerente de Operaciones Cerro de Pasco
- Andrés Osorio Anaya
Gerente de Operaciones Yauli (desde 2008)
- Edgardo Zamora Escalante
Superintendente General de Animón
- Carlos Trillo Medrano
Superintendente General de Vinchos
- César Farfán Bernaldes
Superintendente de Exploraciones Regionales
- Pedro Olórtegui Perea
Jefe de Asuntos Legales
- Jaime Talavera Valdivia
Superintendente de Logística
- Jorge Cotrina Luna
Jefe de Valores
- Juan Mamani Pucuhuanca
Contador General

Durante el 2008 dejaron la compañía Erick Añorga Muller y Fredy Mayor Zevallos.

MANAGEMENT

- Jacob Timmers Maat
General Manager
- Roberto Maldonado Astorga
Mining Operations Manager
- Fernando Picchini Velarde
Finance Manager
- José Ignacio de Romaña
Commercial Manager
- Enrique Carrera Malpartida
Controller
- Ernesto Zelaya Pflucker
Inversions and Projects Manager (january 2009)
- Juan Begazo Vizcarra
Corporate Development and Administration Manager
- Pedro Navarro Neyra
Assistant Finance Manager
- Neil Torben Ringdall
Manager of Mining Projects (since 2008)
- Teódulo Quispe Huertas
Operations Manager of Cerro de Pasco
- Andres Osorio Anaya
Operations Manager of Yauli (since 2008)
- Edgardo Zamora Escalante
Superintendent of Animón
- Carlos Trillo Medrano
Superintendent of Vinchos
- Cesar Farfan Bernaldes
Regional Explorations Superintendent
- Pedro Olórtegui Perea
Head of Legal Affairs
- Jaime Talavera Valdivia
Logistics Superintendent
- Jorge Cotrina Luna
Head of Securities
- Juan Mamani Pucuhuanca
General Accountant

During 2008 Erick Añorga Muller and Fredy Mayor Zevallos left the Company.

EQUIPO GRAN TAJO

Durante el 2008 se contrató los servicios de un equipo de especialistas mineros sudafricanos, los cuales han estado a cargo del Proyecto Super Pit. Debido a la caída brusca de los precios internacionales de los metales y coyuntura ha quedado en evaluación, pues, por ahora este grupo de ingenieros sería inactivo.

Gerente de Proyecto | Manager of Project

SUPER PIT TEAM

During 2008 a services team of South African mining specialists was contracted, who have been in charge of the Super Pit Project. As a consequence of the sharp fall of international metal prices, the project remains under evaluation and for now this group of engineers will be inactive.

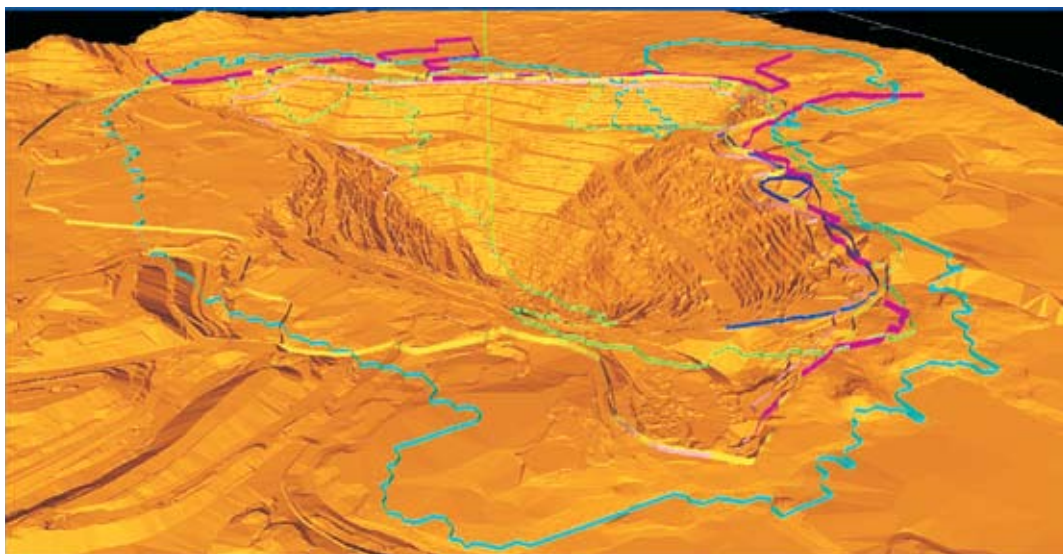
Neil Torben Ringdall
Raymond Francis Carter
Diederik Duvenage
Emmanuel Clement
Emmanuel Aborampah
Bruce Curling
Steven Robinson
Timothy Williams
John Grewar

En el cuarto trimestre 2008 y primer trimestre 2009 dejaron la compañía los siguientes funcionarios:

- Timothy Williams (hasta Octubre 2008)
Equipo Super Pit (Geotecnista)
- Bruce Curling (hasta Enero 2009)
Equipo Super Pit (Mecánico)
- Diederik Duvenage (hasta Febrero 2009)
Equipo Super Pit (Minero)
- Steven Robinson (hasta Febrero 2009)
Equipo Super Pit (Geólogo)
- Emmanuel Clement (hasta Marzo 2009)
Equipo Super Pit (Minero)

In the fourth quarter 2008 and the first quarter 2009, the following representatives left the Company:

- Timothy Williams (to october 2008)
Super Pit team (Geotechnician)
- Bruce Curling (to january 2009)
Super Pit team (Mechanical)
- Diederik Duvenage (to february 2009)
Super Pit team (Miner)
- Steven Robinson (to february 2009)
Super Pit team (Geologist)
- Emmanuel Clement (to march 2009)
Super Pit team (Miner)



Tajo Cerro: proyección Super Pit | Cerro Open Pit: Super Pit projection



TRAYECTORIA PROFESIONAL DE DIRECTORES Y GERENCIAS

DIRECTORIO

Roberto Letts C. Presidente del Directorio y del Comité Ejecutivo, de nacionalidad peruana, Empresario, Abogado graduado en la Pontificia Universidad Católica del Perú. Se desempeña como Director de Volcan Compañía Minera S.A.A. desde julio de 1972, siendo el Director más antiguo de la Empresa. Es también Director de Castrovirreyna Compañía Minera S.A. El señor Roberto Letts tiene vinculación por consanguinidad en tercer grado con el señor José Ignacio de Romaña Letts, Director y Gerente Comercial de la Empresa, y por afinidad en tercer grado con el señor José Daniel Amado, Director de la Empresa.

José Picasso Salinas, Vicepresidente del Directorio, de nacionalidad peruana, Empresario; Director a su vez de Compañía Minera Atacocha S.A. (hasta noviembre 2008), Compañía Minera Poderosa S.A. y Reactivos Nacionales S.A. Se desempeña como Director de Volcan Compañía Minera S.A.A. desde marzo de 1996.

José Ignacio de Romaña L. Director, miembro del Comité Ejecutivo, de nacionalidad peruana, Administrador de Empresas graduado en la Universidad del Pacífico. Es Director de Volcan Compañía Minera S.A.A. desde el año 1993 y adicionalmente se desempeña como su Gerente Comercial. Es Director de Castrovirreyna Compañía Minera S.A. desde noviembre del 2005. El señor de Romaña tiene vinculación por consanguinidad en tercer grado con el señor Roberto Letts, Presidente del Directorio de la Empresa, y por afinidad en primer grado con el señor José Daniel Amado, Director de la Empresa

José Daniel Amado Vargas, Director, de nacionalidad peruana, Abogado, graduado en la Pontificia Universidad Católica del Perú, con Maestría en Derecho en Harvard University. Socio principal del Estudio Miranda & Amado. Director a su vez de Empresa Agro Industrial Casa Grande S.A.A.. Se desempeña como Director de Volcan Compañía Minera S.A.A. desde marzo del 2004. El señor Amado tiene vinculación por afinidad en tercer grado con el señor Roberto Letts, Presidente del Directorio de la Empresa, y por afinidad en

PROFESSIONAL BACKGROUND OF DIRECTORS AND MANAGEMENT

DIRECTORS

Roberto Letts C. President of the Directors and of the Executive Committee, Peruvian nationality, Entrepreneur, graduate Lawyer of the Pontificia Universidad Católica del Peru. He has been a Director of Volcan Compañía Minera since 1972, being the most senior Director of the Company. He is also a Director of Castrovirreyna Compañía Minera S.A. Doctor Letts is related to Mr José Ignacio de Romaña Letts, Director and Commercial manager of the Company and to Mr José Daniel Amado, Director of the Company.

José Picasso Salinas, Vice President of the Directors, Peruvian nationality, Entrepreneur; Director of Compañía Minera Atacocha S.A. (up to November 2008), Compañía Minera Poderosa S.A. and Reactivos Nacionales S.A. He has been a Director of Volcan Compañía Minera S.A.A. since March 1996.

José Ignacio de Romaña L. Director and member of the Executive Comité, Peruvian nationality, hold a degree in Business from La Universidad del Pacífico. He has been Director of Volcan Compañía minera S.A.A. since 1993 as well as employed as Commercial manager. He is a Director of Castrovirreyna Compañía Minera S.A. since November 2005. Mr de Romaña is related to Dr Roberto Letts, President of the Directors of the Company and to Mr José Daniel Amado, Director of the Company.

José Daniel Amado Vargas, Director, Peruvian nationality, Lawyer, graduate of the Pontificia Universidad del Peru, with Masters of Law at Harvard University. Main associate of Estudio Mirada & Amado, Director of Empresa Agro Industrial casa Grande S.A.A. He has been a Director of Volcan Compañía minera since March 2004. Mr Armado is related to Dr. Roberto Letts, President of the Directors of the Company and, by relation to Mr José Ignacio de Romaña, Commercial manager and Director of the Company.

primer grado con el señor José Ignacio de Romaña, Gerente Comercial y Director de la Empresa.

Daniel Maté Badanes, Director, de nacionalidad española, Economista y licenciado en Derecho de la Universidad de Deusto, Bilbao. Dirige las divisiones de zinc, plomo y cobre de Glencore International AG. Se desempeña como Director de Volcan Compañía Minera S.A.A. desde marzo del 2006.

Gonzalo Andrade Nicoli, Director, de nacionalidad peruana, trabajó en SOGEM Perú, la rama comercial y subsidiaria de Union Miniere de Bélgica en Lima, desde 1990 hasta 1992. Luego pasa a las oficinas de SOGEM en Nueva York, hasta 1997. Se une al Grupo Trafigura en junio de 1997, desempeñándose en Consorcio Minero S.A. como Gerente Comercial. Actualmente es Director y Gerente Comercial de Consorcio Minero SA y Director de Compañía Minera Condestable S.A.A. Se desempeña como Director de Volcan Compañía Minera S.A.A. desde marzo del 2006.

Eric de Turckheim, Director, de nacionalidad francesa, Magíster en Ciencias Políticas del Institut d'Etudes Politiques de Paris y Doctor en Ciencias Económicas de Paris University. Fundó el Grupo Trafigura en 1993 y es su actual Director Financiero. Previamente se desempeñó como Director Financiero de Marc Rich AG. Trabajó también en Finanzas Corporativas y Trade Finance Commodity Group del Banque Paribas. Se desempeña como Director de Volcan Compañía Minera S.A.A. desde marzo del 2006.

Patrick Esnouf, Director, de nacionalidad Sud Africana, Bachiller en Comercio de la Universidad de Natal, Sud África, con un M.B.A. de Insead, Francia. Hasta el año 2004 se desempeñó como ejecutivo de Anglo American Group en donde trabajó 17 años, principalmente en la expansión de las actividades del grupo en Sud América, en donde llegó a ser Presidente. Fue CEO de la oficina de Anglo American en Chile, presidiendo Mantos Blancos y Collahuasi. En diversas oportunidades manejó las oficinas de Anglo American en Argentina, Brasil, Perú y Venezuela. Fue director de la Sociedad Nacional de Minería de Chile. Es Presidente del Directorio de la empresa minera Andean Resources (Australia) con operaciones en Argentina. Se desempeña como Director de Volcan Compañía Minera S.A.A. desde marzo del 2006.

Daniel Maté Badanes, Director, Spanish citizen, holds a degree in Economics from the University of Deusto, Bilbao. He is in charge of Glencore International's zinc, lead and copper units. He has been a Director of Volcan since March 2006.

Gonzalo Andrade Nicoli, Director, Peruvian citizen, worked in SOGEM Peru, the comercial branch and subsidiary of Union Miniere de Bélgica in Lima from 1990 to 1992, then passed to the offices of SOGEM in New York until 1997. He joined the Trafigura Group in June 1997 serving with Consorcio Minero S.A. as Commercial Manager. Currently he is a Director and Commercial Manager of Consorcio Minero S.A. and Commercial Director of Compañía Minera Condestable S.A.A.. He has served as a Director of Volcan Compañía Minera S.A.A. since March 2006.

Eric de Turckheim, Director, French citizen, Master of Political Sciences of the Institut d'Etudes Politiques de Paris and Doctor of Economic Science of Paris University. Founded the Trafigura Group in 1993 and is their current Financial Director. Previously served as Financial Director of Marc Rich AG. He also worked for Finanzas Corporativas and Trade Finance Commodity Group of the Paribas Bank. He has served as Director of Volcan Compañía Minera since March 2006.

Patrick Esnouf, Director, South African citizen, Bachelor in Commerce from the University of Natal, South Africa, with an MBA from Insead (France). Up to 2004 he served as an executive of the Anglo American Group where he worked for 17 years, principally in the expansion of group activities in South Africa, where he became Chairman. He was CEO of the Anglo American office in Chile presiding over Mantos Blancos and Collahuasi. In various opportunities he managed offices of Anglo American in Argentina, Brasil, Peru and Venezuela. He was Director of Chile's National Mining Society. He is President of the Board of Andean Resources (Australia) that has operations in Argentina. He has served as a Director of Volcan Compañía minera S.A.A. since March 2006.

GERENCIA

Jacob Timmers, Gerente General, de nacionalidad estadounidense, Ingeniero de Minas con Master en Ingeniería Metalúrgica de Delft University of Technology, Holanda. Tiene una larga trayectoria ocupando cargos directivos y gerenciales en importantes empresas mineras en distintos países. Trabajando para Anglo American, se ha desempeñado como Gerente General de Minera Quellaveco. Ha sido Gerente General de Cerro Verde y Presidente de Cyprus Amax del Perú. Se incorporó a Volcan Compañía Minera S.A.A. en enero del 2005.

Roberto Maldonado Astorga, Gerente Central de Operaciones, de nacionalidad peruana, Ingeniero de Minas, graduado en la Universidad Nacional de Ingeniería y postgraduado como Master in Mineral Engineering Management en Pennsylvania State University. Cuenta con más de 20 años de experiencia en minería. Se desempeñó en Volcan Compañía Minera S.A.A. como Superintendente de Ingeniería y Proyectos desde setiembre del 2000 hasta agosto del 2004. Luego se desempeñó como Superintendente General de la Mina Animón hasta marzo del 2007. Posteriormente se desempeñó como Gerente de Proyectos Las Bambas en Xstrata Perú. Se reincorporó a Volcan Compañía Minera S.A.A. en enero del año 2008.

Fernando Piccini Velarde, Gerente de Finanzas, de nacionalidad peruana, Administrador de Empresas con MBA de Darden Business School - University of Virginia, Estados Unidos. Tiene amplia experiencia en el ámbito financiero trabajando para importantes corporaciones multinacionales como Goldman Sachs y General Motors en Nueva York y Química Suiza en Bolivia y Perú. Se incorporó a Volcan Compañía Minera S.A.A. en enero del 2008.

José Ignacio de Romaña L. Gerente Comercial, de nacionalidad peruana, Administrador de Empresas, graduado en la Universidad del Pacífico. El señor de Romaña es Director de Volcan Compañía Minera S.A.A. desde el año 1993. Se desempeña como Director de Castrovirreyna Compañía Minera S.A. desde noviembre del 2005. Se desempeñó en el área Comercial de Compañía de Minas Buenaventura de 1992 al 2000. Labora en la compañía desde el año 2000.

MANAGEMENT

Jacob Timmers, General Manager, American citizen, Mining Engineer with Masters in Metallurgical engineering from Delft University of Technology, Holland. He has a broad experience with managerial positions in important mining companies in various countries. He worked for Anglo American and was General Manager of Quellaveco. He was General Manager of Cerro Verde and President of Cyprus Amax of Peru. He joined Volcan Compañía Minera S.A.A. in January 2005.

Roberto Maldonado Astorga, Central Operations Manager, Peruvian citizen, Mining Engineer, graduate of the Universidad Nacional de Ingeniería and postgraduate with a Masters in Mineral Engineering Management from Pennsylvania State University. He has more than 20 years of mining experience. He was employed by Volcan Compañía Minera S.A.A. as Superintendant of Engineering and Projects from September 2000 to August 2004, then he served as General superintendent at Animon Mine until March 2007. He was then employed as Manager of Projects by Xstrata at Las Bambas. He was reincorporated into Volcan Compañía Minera S.A.A. in January 2008.

Fernando Piccini Velarde, Finance Manager, Peruvian citizen, Company Administrator with an MBA from Darden Business School, University of Virginia, USA. He has a wide experience in Finance and worked for important multinational companies like Goldman Sachs and General Motors in New York and, Química Suiza in Bolivia and Peru. He joined Volcan Compañía minera S.A.A. in January 2008.

José Ignacio de Romaña L., Comercial Manager, Peruvian citizen, Company Administrator and graduate of the Universidad del Pacífico. Mr. Romaña has been a Director of Volcan Compañía Minera S.A.A. since 1993. He serves as Director of Castrovirreyna Compañía Minera S.A. since 2005. He served in the Commercial Division of Compañía de Minas Buenaventura from 1992 to 2000. He has worked for the Company since 2000.

Enrique Carrera Malpartida, Contralor General, de nacionalidad peruana, Economista y Administrador de Empresas graduado en la Pontificia Universidad Católica del Perú, con estudios de Especialización en Finanzas de ESAN y Especialización en Tributación en la Universidad de Lima. Ingresó a Volcan Compañía Minera S.A.A. en julio de 1980, habiéndose desempeñado como Gerente de Administración y Gerente de Finanzas y Comercial.

Ernesto Zelaya Pflurcker, Gerente de Inversiones y Proyectos (enero 2009) de nacionalidad peruana, Ingeniero de Minas graduado en la Universidad Nacional de Ingeniería y estudios de posgrado en la Universidad de Piura. Trabajó en Breakwater Resources de 1990 a 1994 como Superintendente de Mina de la mina El Mochito (Pb/Zn) ubicada en Honduras. Ha trabajado también en Empresa Minera de Hierro del Perú y Cia. Minerales Santander Inc. Trabajó en el Grupo Milpo de 1994 al 2005 en donde se desempeñó como Gerente Corporativo de Operaciones, en Volcan en el 2006 como Gerente de Operaciones y luego en Compañía Minera Atacocha. Se reincorporó a Volcan Compañía Minera S.A.A. en enero de 2009.

Juan Begazo Vizcarra, Gerente de Desarrollo Corporativo y Administración, Contador Público Colegiado, con cursos de especialización en Finanzas y Administración, 32 años de experiencia en la industria minera. Trabajó como Director de Finanzas (CFO) en Gold Fields, Doe Run como Contralor General y Centromin Perú como Gerente de Contabilidad y Contador General. Miembro del Comité de Expertos en Contabilidad Minera y Catedrático en el Diplomado de Gestión Minera en la Universidad de Lima. se incorporó a Volcan en diciembre 2008.

Pedro Navarro Neyra, Sub-Gerente de Finanzas, de nacionalidad peruana, graduado en Administración de Empresas y postgraduado como Master en Dirección de Empresas de la Universidad de Piura y Master en Dirección Estratégica de Finanzas de la UPC (Perú) – EOI (España). Es Director Gerente de Compañía Industrial Limitada Huacho S.A. Ingresó a la empresa en noviembre de 1998.

Neil Torben Ringdahl, Sudafricano, Gerente de Proyectos Mineros, Ingeniero de Minas, miembro de SAIMM. Tiene una larga trayectoria como Gerente de proyectos, minas y operaciones, incluyendo Angloplatinum y Golden Star Resources.

Enrique Carrera Malpartida, Controller, Peruvian citizen, Economist and Company Administrator graduate of the Pontificia Universidad del Peru and, focused on Finance and Tax studies in ESAN at the Universidad de Lima. Joined Volcan Compañía Minera S.A.A. in July 1980 and has worked as Financial Manager and Comercial Manager.

Ernesto Zelaya Pflucker, Manager of Investments and Projects (January 2009), Peruvian citizen, Mining Engineer and graduate of the Universidad Nacional de Ingeniería with postgraduate studies at the Universidad of Piura. Worked for Breakwater resources from 1990 to 1994 as Mine Superintendent of the El Mochito Mine (Pb/Zn) located in Honduras. He has also worked for Empresa Minera de Hierro del Perú and Cia Minerales Santander Inc. He worked for Grupo Milpo from 1994 to 2005 where he was employed as Corporate Manager of Operations, in Volcan in 2006 as Manager of Operations and then in Compañía Minera Atacocha. He rejoined Volcan Compañía Minera S.A.A. in January 2009.

Juan Begazo Vizcarra, Manager of Corporate Development and Administration, Collegiate Public Accountant, with specialization courses in Finance and Administration, 32 years of experience in the mining industry. Worked as Director of Finances (CFO) with Gold Fields, Doe Run as General Controller and Centromin, Peru as Accounts Manager and General Accountant. Member of the Experts Committee of the Diplomado de Gestión Minera in the University of Lima. He joined Volcan Compañía minera S.A.A. in December 2008.

Pedro Navarro Neyra, Assistant Manager of Finances, Peruvian citizen, graduate in Company Administration and postgraduate as Master in Company Control at the Universidad of Piura and Master in Strategic Control of Finances of the UPC (Peru) – EOI (España). He was Managing Director of Compañía Industrial Limitada Huacho S.A. He joined Volcan Compañía Minera S.A.A. in November 1998.

Neil Torben Ringdahl, South African, Manager of Mining Projects, Mining Engineer and member of SAIMM. He has wide experience as Manager of projects, mines and operations, including Angloplatinum and Golden Star Resources.

Teódulo Quispe Huertas, Gerente de operaciones de Cerro de Pasco, nacionalidad peruana, Ingeniero de Minas graduado en la UNDAC con Diplomado en Gestión Minera en la Universidad del Pacífico y estudios de Master en Minería y Medio Ambiente en la UNI. Trabajó en Cerro de Pasco Corporation, Centromin Perú y para el Grupo Milpo. Se incorporó a Volcan en mayo 2006.

Andrés Osorio Anaya, Gerente de Operaciones de la Unidad Yauli, de nacionalidad peruana, Ingeniero de Minas graduado en la Universidad Nacional de Ingeniería con un MBA de ESAN. El Ing. Osorio tiene más de 15 años de experiencia en minería. Se desempeñó como Superintendente de Planeamiento y Proyectos de Volcan hasta diciembre del 2004. Se incorporó a Volcan en 1999 procedente de Centromin Perú.

Edgardo Zamora Escalante, Superintendente General de la Empresa Administradora Chungar S.A.C. Subsidiaria del Grupo Volcan, de nacionalidad Peruana, Ingeniero de Minas, egresado de la Universidad Nacional Mayor de San Marcos, 12 años de experiencia profesional ocupando cargos en operaciones de mina y como Superintendente de Planeamiento hasta marzo del 2007, desde esa fecha a cargo de la Superintendencia General de EACH, Se incorporó a Volcan Compañía Minera S.A.A en mayo del 2000.

Carlos Trillo Medrano, Superintendente General de la Mina Vinchos, Ingeniero de Minas con Postgrado en Administración de empresas en ESAN. Trabajó en Pan American Silver S.A.C. (Quiruvilca y Huaron). Se incorporó a Volcan Compañía Minera S.A.A en Enero del 2006.

César Farfán Bernales, Superintendente de Exploraciones Regionales Corporativa, de nacionalidad peruana, Geólogo graduado en la Universidad Nacional Mayor de San Marcos, con estudios de postgrado en Geología-Metalogenia en la Universidad Central de Quito, Ecuador. Se incorporó a Volcan Compañía Minera S.A.A. en setiembre del 2001.

Pedro Olórtegui Perea, Jefe de Asuntos Legales de nacionalidad peruana, Abogado graduado en la Universidad de San Martín de Porres. Integra el Departamento Legal de Volcán Compañía Minera S.A.A. desde el año 1985. Se desempeña también como Apoderado de Gestión en las otras

Teódulo Quispe Huertas, Manager of operations, Cerro de Pasco, Peruvian citizen, Mining Engineer and graduate of the UNDAC with a Diploma in Mining Management from the Universidad Pacifico and Master studies in Mining and Environment at the UNI. He has work for Cerro de Pasco Corporation, Centromin Peru and for Grupo Milpo. He joined Volcan in May 2006.

Andrés Osorio Anaya, Manager of Operations of the Yauli Unit, Peruvian citizen, Mining engineer and graduate of the Universidad Nacional de Ingenieria with an MBA from ESAN. Ing Osorio has more than 15 years of experience in mining. He was employed as Superintendent of Planning and Projects for Volcan up to 2004. He came from Centromin Peru, joining Volcan in 1999.

Edgardo Zamora Escalante, General Superintendent of the Empresa Administradora Chungar S.A.C.. subsidiary of Volcan, Peruvian citizen, Mining Engineer from the Universidad Nacional Mayor de San Marcos, 12 years of professional experience with mining operations positions and as Superintendent of Planning up to March 2007 and from this date General Superintendent of EACH. He joined Volcan Compañía minera S.A.A. in May 2000.

Carlos Trillo Medrano, General superintendent of Vinchos Mine, Mining Engineer with postgraduate studies in Company Administration from ESAN. Worked for Pan American Silver S.A.C. (Quiruvilca and Huaron). He joined Volcan Compañía Minera in January 2006.

César Farfán Bernales, Corporate Superintendent of Regional Exploration, Peruvian citizen, Geologist and graduate of the Universidad Nacional Mayor de San Marcos with postgraduate studies in "Geologia-Metalogenia" from the Universidad Central de Quito, Ecuador. He joined Volcan Compañía Minera S.A.A. in September 2001.

Pedro Olórtegui Perea, Chief of Legal Matters, Peruvian citizen, Lawyer and graduate of the Universidad de San Martín de Porres. He was integrated into the Legal Department of Volcan Compañía Minera S.A.A. from 1985. He is also employed as Negotiations Attorney for the subsidiary companies linked to the Volcan Group.

Empresas subsidiarias y vinculadas al Grupo Volcán. Es el Representante Bursátil de la Empresa ante la Conasev y la Bolsa de Valores de Lima.

Jaime Talavera Valdivia, Superintendente de logística, Ingeniero Mecánico Pontificia Universidad Católica del Perú, Maestría en Administración de Negocios Madem-Centrum, Especialización en Operaciones Universidad de Piura, Especialización en Confiabilidad ASME con 28 años de experiencia gerencial en las áreas de mantenimiento, logística, minería, pesca y transportes. Trabajó para el Grupo Romero (Hoy Unicon y Transportes Ransa), Compañía Nacional de Cerveza y UC Backus & Johnston, Scania del Perú, Grupo Sipesa y Antamina. Profesor de postgrado de la Pontificia Universidad Católica del Perú.

Jorge Luis Cotrina Luna, Jefe de Valores, de nacionalidad peruana, Administrador graduado en la Universidad Nacional Mayor de San Marcos, con estudios de Especialización Bancaria y del Mercado de Capitales en la Pontificia Universidad Católica del Perú. Desde 1984 hasta 1999 trabajó en el sector bancario ocupando diversos cargos ejecutivos. Ingresó a Volcan Compañía. Minera S.A.A. en noviembre de 1999.

Juan Mamani Pucuhuanca, Contador General, de nacionalidad peruana, graduado en la Universidad Nacional Mayor de San Marcos con estudios de maestría en Finanzas en la Universidad Nacional Federico Villarreal. Labora en la compañía desde octubre de 1997.

He is the Exchange Representative of the Company before Conasev and the Lima Stock Exchange.

***Jaime Talavera Valdivia**, Superintendent of Logistics, Mechanical engineer from the Pontificia Universidad Católica del Perú, Masters in Business Administration Madum-Centrum, specializing in Operations, University of Piura, specializing in Reliability ASME with 28 years Managerial experience in the areas of maintenance, logistics, mining, fishing and transport. He worked for the Grupo Romero (today Unicon and Transportes Ransa). Compañía Nacional de Cerveza y Backus & Johnston, Scania de Peru, Grupo Sipesa and Antamina. He is Profesor postgraduate of the Pontificia Universidad Católica del Perú.*

***Jorge Luis Cotrina Luna**, Chief of Securities, Peruvian citizen, Administrator and graduate of the Universidad Nacional Mayor de San Marcos, with studies in Banking Specialization and Capital Markets at the Universidad Católica del Perú. From 1984 to 1999 he worked in the banking sector occupying various executive positions. He joined Volcan Compañía Minera S.A.A. in November 1999.*

***Juan Mamani Pucuhuanca**, General Accountant, Peruvian citizen, graduate of the Universidad Mayor de San Marcos with Masters studies in Finance at the Universidad Nacional Federico Villarreal. He has worked for the Company since October 1997.*



Mina Cerro de Pasco | Cerro de Pasco Mine